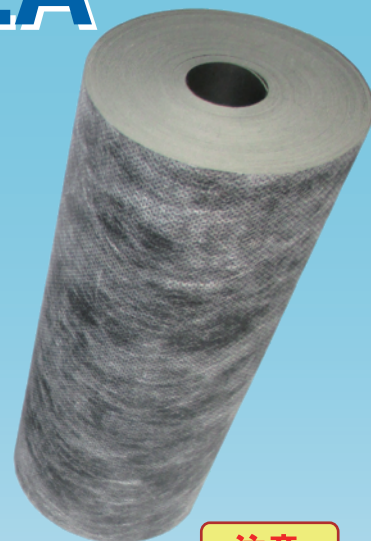
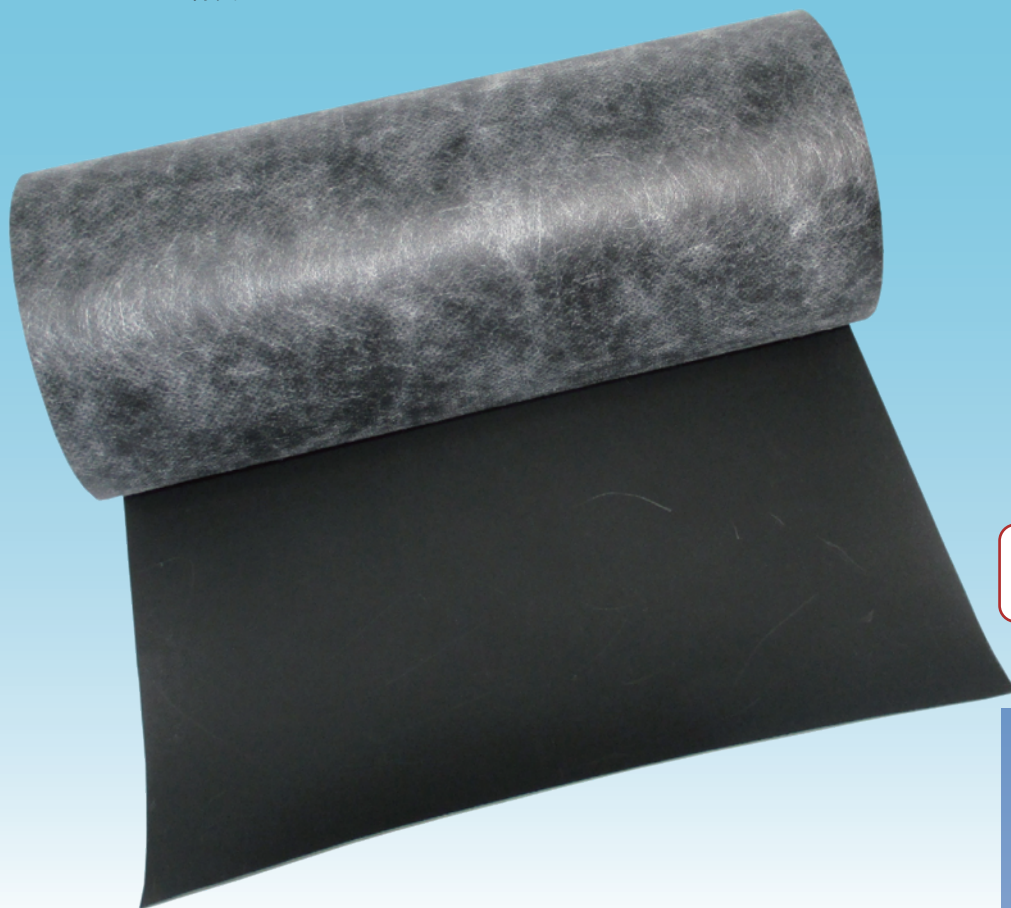


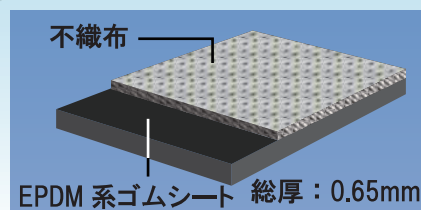


# 防水水切りシートLA



**注意**

不織布層が裏になるようにして施工してください



## 優れた止水性を発揮します！

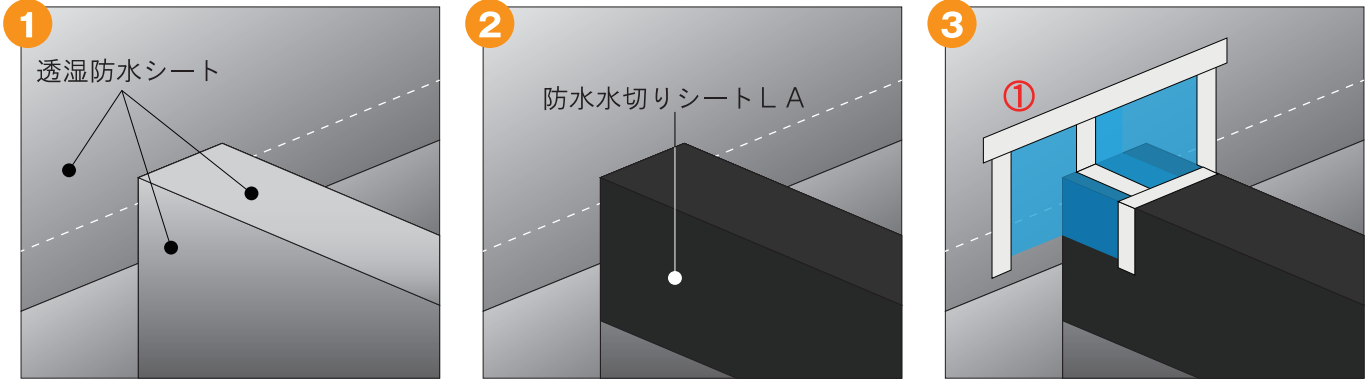
### 規格

幅 × 高さ	主な用途	入数
300mm × 20m	開口の天端部	4巻入り
500mm × 10m	天端部	

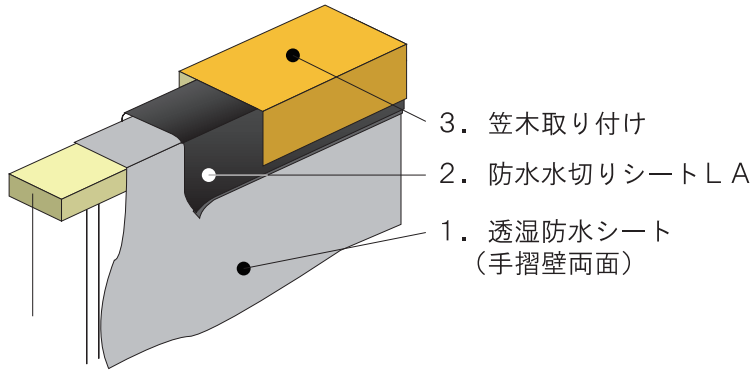
### 物性データ

試験項目		防水水切りシート LA 測定値
引張強度 (N/cm)	長手方向	41
	幅方向	29
伸び率 (%)	長手方向	116
	幅方向	163
引裂強度 (N)	長手方向	18
	幅方向	49
釘穴シール性		漏れナシ

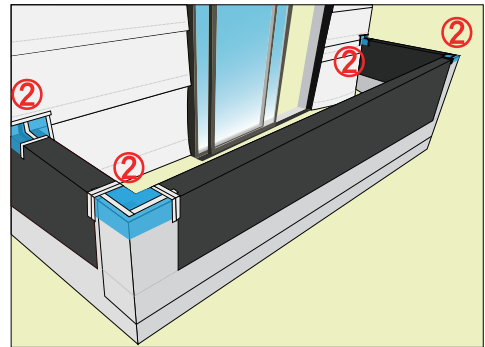
**外壁取合い部**



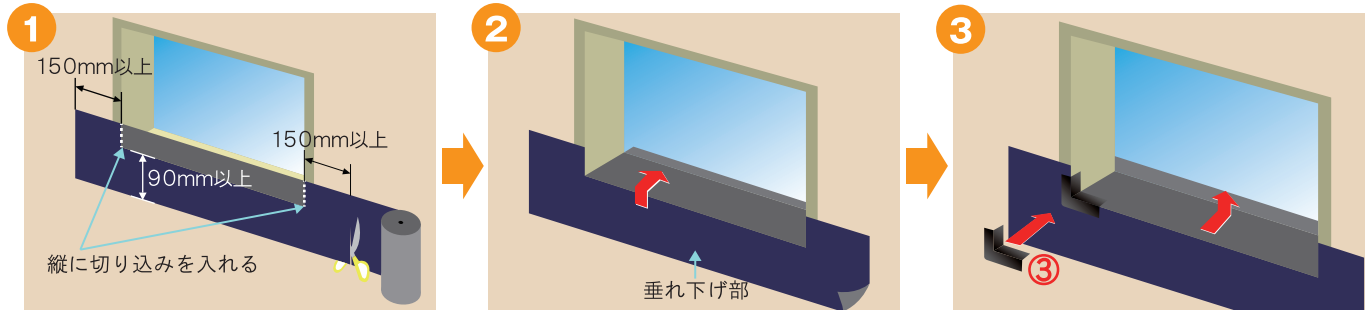
**笠木取付け部**



**バルコニー全体**



**サッシまわり部**



- 上記の寸法でカットして下さい。サッシにかかる部分を上部から下部にかけて縦にカッターで切り込みを入れて下さい。  
**※重ね幅は推奨寸法です。**
- 上部を窓台側に折り曲げて下さい。水切りシート外側、垂れ下げ部は、タッカーで固定せず垂らした状態にしておき、次加工の透湿シート等を下にもぐらせて施工します。
- 水切りシートと窓枠部の取り合いに防水テープを貼付します。  
**※③に対して「SPプレート サッシコーナー用」と併用する工法もございます。**

① ②  
 バルコニーコーナー部施工の際は、樹脂成型材「SPプレート」との併用をお薦め致します。

③  
 複雑な部位へのテープ貼りは、伸張性のある片面防水テープ「ハイパーフラッシュNO. 6951」の使用をお薦め致します。

**日東エルマテリアル株式会社**

本社	〒532-0011 大阪市淀川区西中島4-3-24 サムティ新大阪センタービル5F	TEL 06(6101)0771	FAX 06(6101)0775
東京支店	〒141-0022 東京都品川区東五反田1-21-13 ファーストスクエア五反田5F	TEL 03(5447)2828	FAX 03(5447)3030
名古屋支店	〒451-0044 愛知県名古屋西区菊井2-19-11 大興クエアシオン4F	TEL 052(533)1550	FAX 052(533)1551
大阪支店	〒532-0011 大阪市淀川区西中島4-3-24 サムティ新大阪センタービル5F	TEL 06(6101)0772	FAX 06(6101)0773
西日本支店	〒730-0002 広島県広島市中区白島中町2-15 メゾン山田1F	TEL 082(511)1085	FAX 082(511)1086
北日本営業所	〒983-0852 宮城県仙台市宮城野区榴岡4-5-22 宮城野センタービル5F	TEL 022(292)7611	FAX 022(296)3047
北関東営業所	〒370-0052 群馬県高崎市旭町46-2 高砂ビル高崎西口8F	TEL 027(321)3375	FAX 027(321)3378
北陸M D B	〒920-0031 石川県金沢市広岡1-1-18 伊藤忠金沢ビル8F	TEL 06(6101)0772	FAX 06(6101)0773
明石営業所	〒673-0891 兵庫県明石市大明町1-2-37 YS明石ビル5F	TEL 078(919)4551	FAX 078(919)4553
四国営業所	〒761-8078 香川県高松市仏生山町甲1-13	TEL 087(815)5060	FAX 087(888)3070
九州営業所	〒812-0016 福岡県福岡市博多区博多駅前南1-8-13 博多駅南Rビル6F	TEL 092(474)6292	TEL 092(474)6307

●お問い合わせは下記の取扱店へ